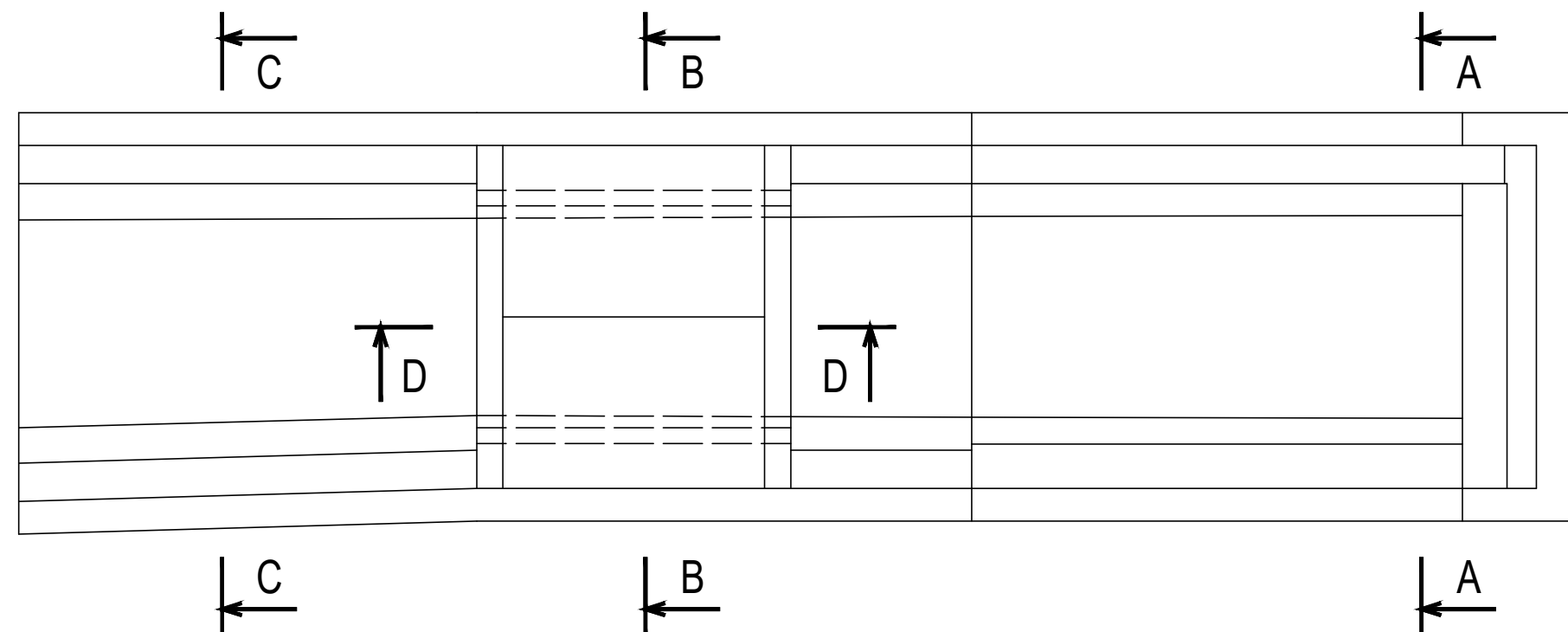


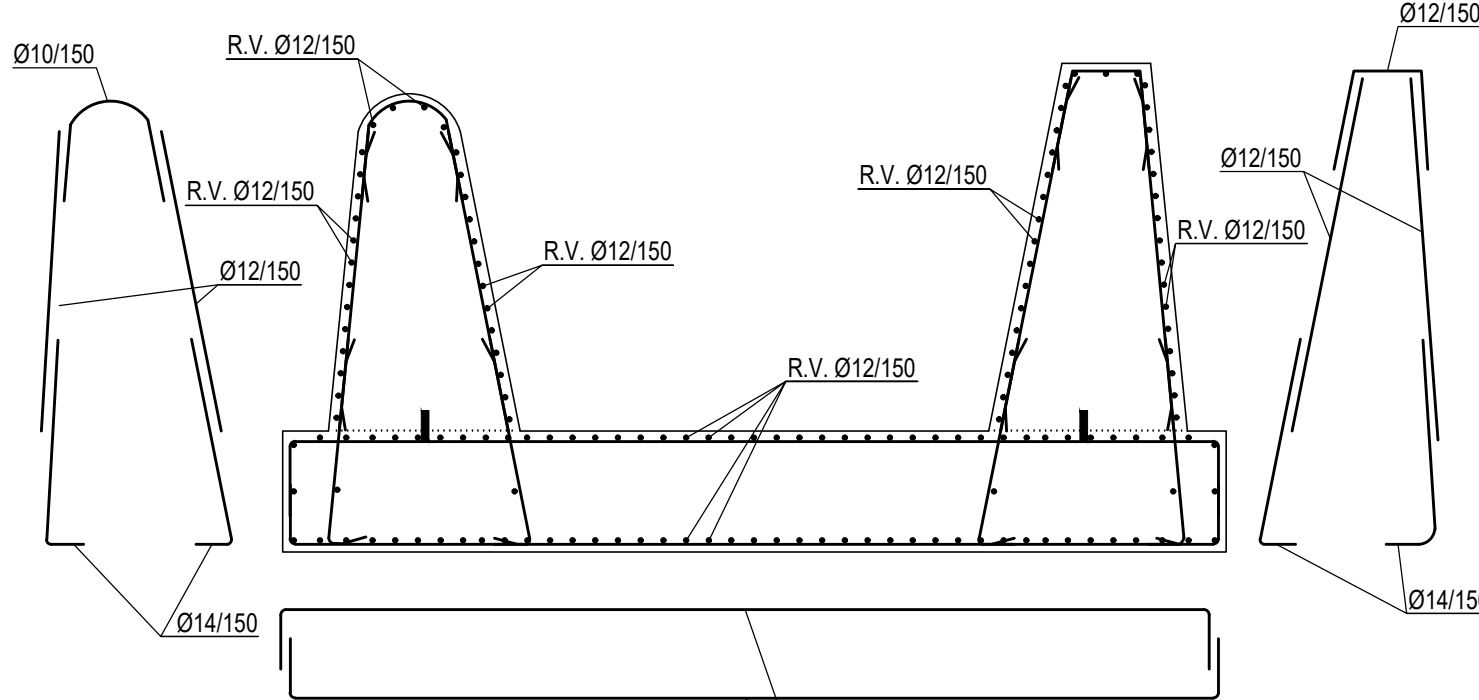
D.2.05 - SO 02 - Bezpečnostní přeliv, skluz

Bezpečnostní přeliv - schéma výztuže

PŮDORYS SCHÉMA
1:100

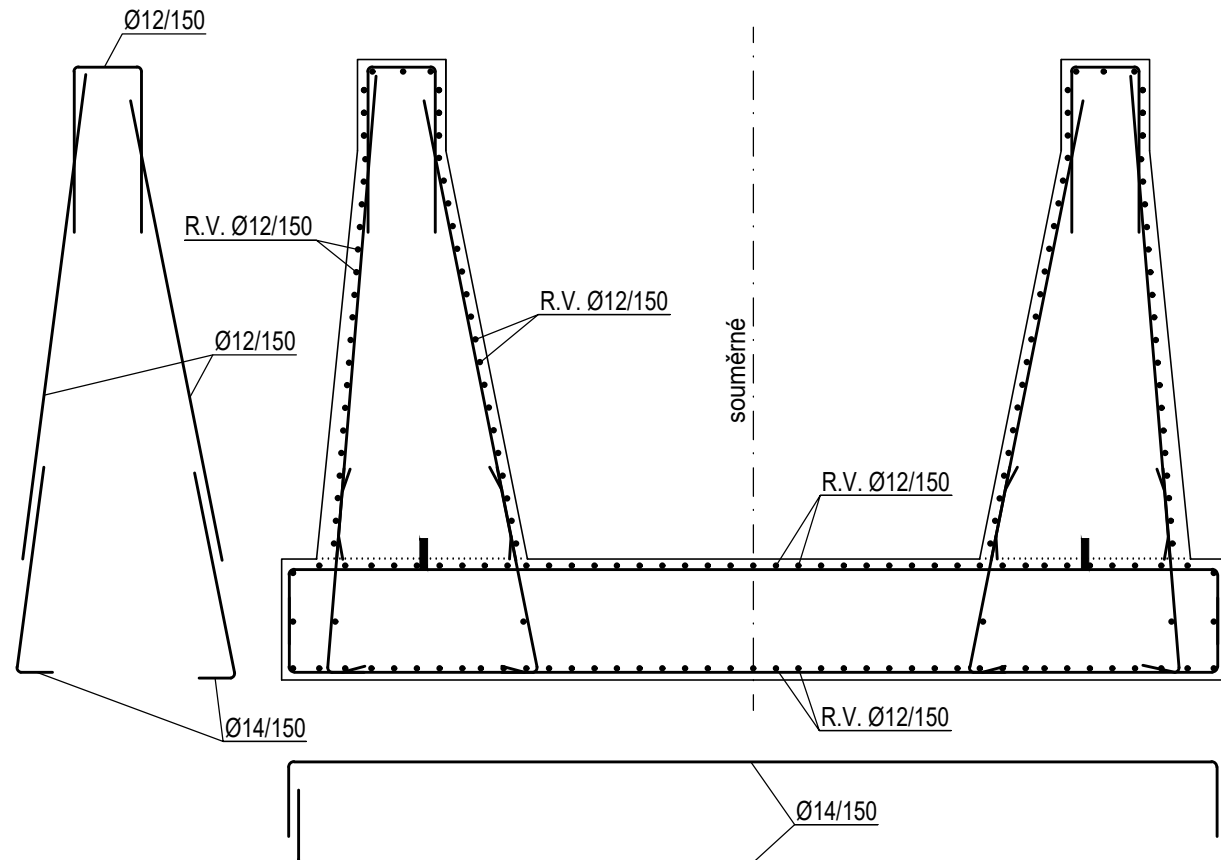


ŘEZ A-A



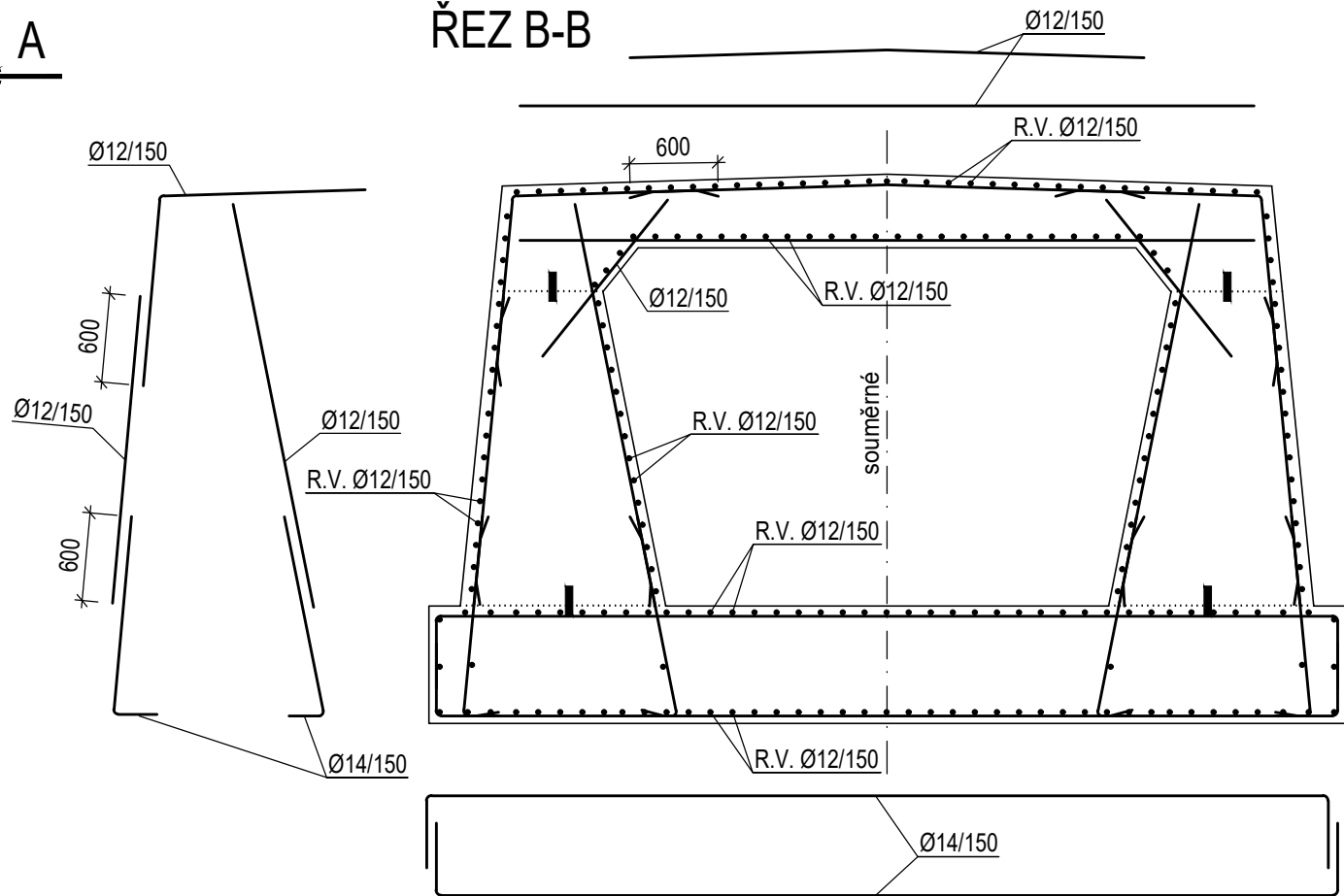
Zajištění horní výztuže desky dle zvyklostí dodavatele
- např. podporové kozlíky

ŘEZ C-C



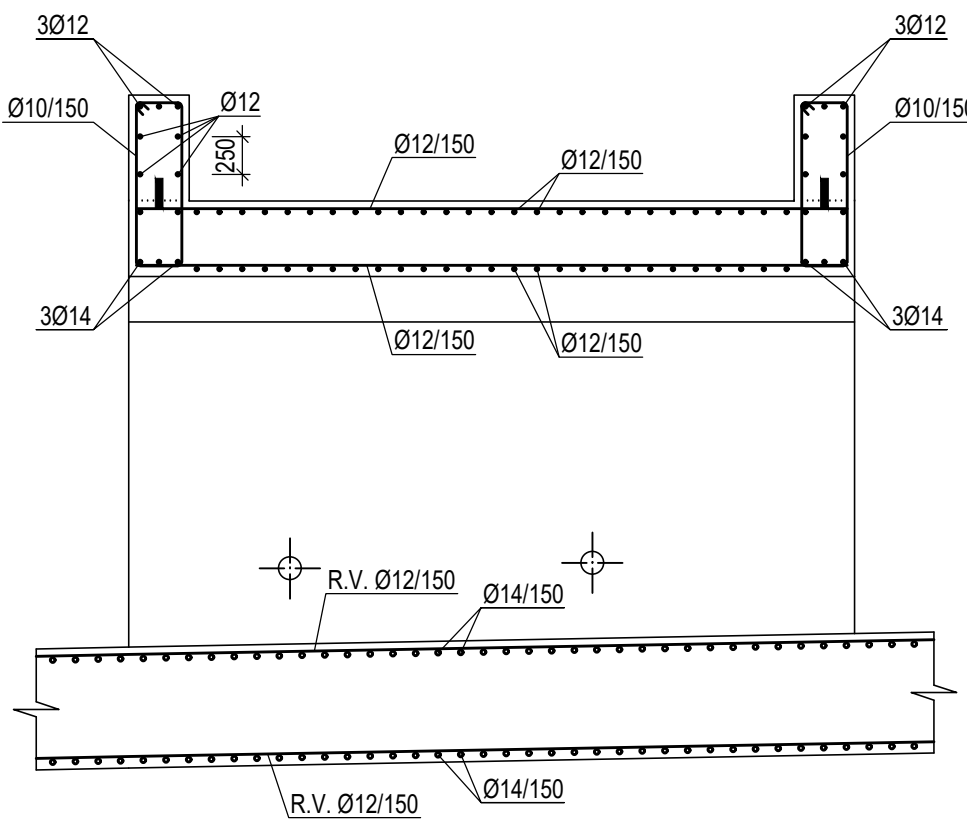
Zajištění horní výztuže desky dle zvyklostí dodavatele
- např. podporové kozlíky

ŘEZ B-B



Zajištění horní výztuže desky dle zvyklostí dodavatele
- např. podporové kozlíky

ŘEZ D-D



Zajištění horní výztuže desky dle zvyklostí dodavatele
- např. podporové kozlíky

Poznámky:

- Viditelné hrany budou zkoseny vložením trojúhelníkové lišty 10/10 do bednění.
- Do vyznačených horizontálních pracovních spár (deska - stěna, stěna - deska) bude osazen těsnicí plech 150 mm
- Betonáž základové desky a navazujících stěn se předpokládá ve 3 záběrech. Vertikální pracovní spáry mezi jednotlivými záběry budou opatřeny křížovým těsnícím plechem k bednění jednotlivých záběrů betonáže desky i stěny (viz řez E-E)

BETON

Konstrukční:
C30/37 - XC4, XF3, XA1, XM1 (CZ, F.1) - CI 0,4 - D_{max}22 - S3
Podkladní: C12/15 - X0 (CZ, F.1)
dle normy ČSN EN 206

VÝZTUŽ B500B

dle norem ČSN EN 10080 a ČSN 420139

KRYTÍ 50 mm


dle normy ČSN EN 1992-1-1

Umístění stavby v rámci ČR:
Kraj: Královehradecký
Okres: Hradec Králové
Obec: Černilov
Katastrální území: Bukovina u Hradce Králové - 616044
Souřadný systém: Výškový systém
JTSK
Balt p.v.

SO 02 - BEZPEČNOSTNÍ PŘELIV, SKLUZ




Povodí Labe, státní podnik
Víta Nejedlého 951
500 03 Hradec Králové



Valbek, spol. s r.o., středisko Plzeň
Parková 1205/11
326 00 Plzeň

HIP:
Ing. Lucie Krupíčková

	Vypracoval	Ing. Pavel Semilský	Zak. číslo	15UL31027
	Zodp. projektant	Ing. Martin Egermaier	Datum	07/2021
	Tech. kontrola	Ing. Lucie Krupíčková	Stupeň	PDPs
	Akce Librantický potok, Bukovina, výstavba retenční suché nádrže		Počet formátů	8 x A4
			Měřítko	1 : 50
Zhotovitel: Valbek, spol. s r.o. Vaňurova 505/17 460 02 Liberec 3		Příloha BEZPEČNOSTNÍ PŘELIV - SCHÉMA VÝZTUŽE		D.2.05